

عمارة قديم

إمتحان الفصل الدراسي الأول
للعام الجامعي ٢٠١٠-٢٠١١
مدة الإمتحان ٦ ساعات

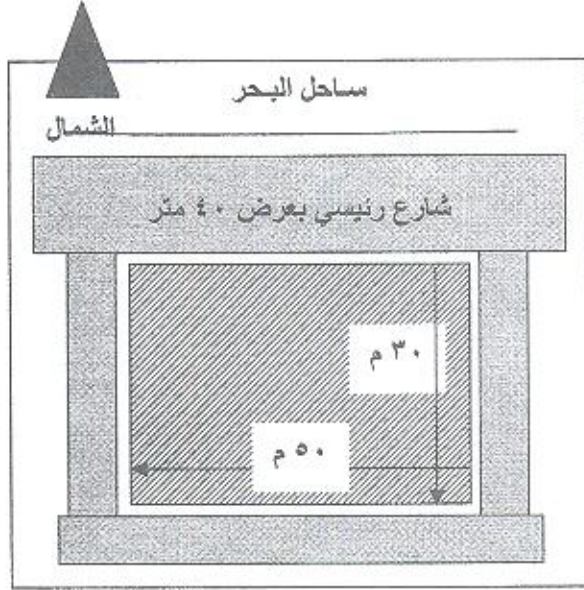
جامعة طنطا
كلية الهندسة
قسم الهندسة المعمارية
الفرقة الرابعة

أجمالي درجات الإمتحان التحريري ٨٠ درجة

مادة التصميم المعماري (٤١٢٤ ARE)

مشروع تصميم فندق سياحي ٤ نجوم

في إطار خطة الدولة لتعزيز التنمية السياحية في مصر يزعم إنشاء فندق سياحي ٤ نجوم بمدينة الإسكندرية على ساحل البحر المتوسط على أن يراعى فيه معايير تصميم الفنادق وتوفير كافة الخدمات الفندقية بحيث يرى أكبر عدد ممكن من الغرف للبحر وكذلك توفير عوامل الأمن داخل الفندق ، وعليه فمن المطلوب عمل تصميم لهذا الفندق بحيث يراعى المتطلبات التالية :



- عدد ١٠٠ غرفة زوجية
- عدد ١٠ أجنحة
- غرف خدمة في كل دور
- عدد ٢ مطعم سعة ١٢٠ فرد
- عدد ١ كافيتريا سعة ٨٠ فرد
- بهو للفندق بمساحة لا تقل عن ٣٠٠ م^٢
- الإستقبال وغرف الإدارة للفندق بمساحة لا تقل عن ٢٠٠ م^٢
- مطبخ بمساحة لا تقل عن ٢٥٠ م^٢ ملحق به المخازن اللازمة للأطعمة والثلاجات
- مغسلة بمساحة لا تقل عن ١٥٠ م^٢
- مخزن بمساحة لا تقل عن ١٥٠ م^٢
- حمام سباحة بمساحة مناسبة

على الطالب مراعاة الجوانب البيئية الخاصة بالمشروع وكذلك دراسة العلاقات الوظيفية وتصميم تشكيل يناسب كافة المحددات ، مع العلم بان المشروع يطل بجميع جوانبه على شوارع بعرض ١٦ متر وعلى الطالب إقتراض اي عناصر معمارية تخدم المشروع .

مع خالص امنياتنا

أ.د. أحمد عبد الوهاب رزق
د. أسامة عبدالنسي قنبر



الزمن : ٤ ساعات

المادة : ARE٤١٢٧ تخطيط مدن (لائحة جديدة)
AP٤١٠٥ تخطيط مدن (١) (لائحة قديمة)

الفرقة : الرابعة
النهائية العظمى : ٤٠ درجة



جامعة طنطا
كلية الهندسة
قسم الهندسة المعمارية

امتحان الفصل الدراسي الاول للعام الجامعي ٢٠١٠-٢٠١١

أجب على جميع الاسئلة التالية

السؤال الاول

١٠ درجات

١- من خلال دراستك لنظريات تخطيط المدن المختلفة تناول بالرسم ما يلي :

أ. فكرة لوكوبوزيه و نظرية مدينة الغد

ب. فكرة سوريا ماتا والمدينة الشريطية

٢- تناول بالتحليل المقارن (وصف ومميزات وعيوب) أنواع المدن الشريطية. المختلفة مع الرسم .

السؤال الثاني

١٠ درجات

١- من خلال دراستك للتجمعات العمرانية الجديدة تكلم فيما يلي :

أ. فكرة انشاء المدن الجديدة في مصر

ب. الاهداف الرئيسية لانشاء المدن الجديدة

ت. التحديات والمعوقات التي تواجه انشاء وتنمية المدن الجديدة

٢- تكلم عن مكونات التخطيط التفصيلي للمدينة .

السؤال الثالث

١٠ درجات

١- من خلال دراستك لتخطيط المجاورة السكنية بالمدينة ، وضح مع الرسم :

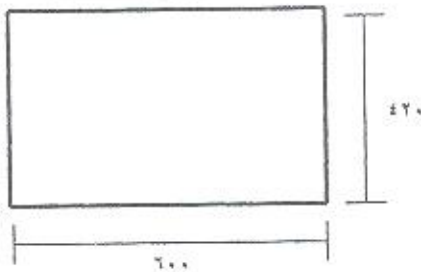
أ. أهم الاشتراطات اللازمة لتصميم البلوك السكني .

ب. أهم الاشتراطات اللازمة لتخطيط شبكات الشوارع داخل المجاورة السكنية

٢- أذكر ما تعرفه عن أهداف التخطيط العام للمدينة في مجالات التنمية المختلفة .

السؤال الرابع

١٠ درجات



الشكل المبين امامك يوضح حدود مجاورة سكنية مساحتها حوالي ٦٠ فدان وكثافة بنائية ١٠٠ فرد/ الفدان

أ. احسب الخدمات اللازمة للمجاورة السكنية ومساحتها .

ب. صمم شبكات الطرق والبلوكات السكنية والخدمات المختلفة اللازمة

لهذه المجاورة بمقياس رسم ١:١٠٠٠٠.

ت. وضح جدول الاشتراطات البنائية لانماط الاسكان المختلفة بالمجاورة

(د/ نيفين يوسف عزمي)

مع التمنيات بالنجاح والتوفيق

جامعة طنطا

كلية الهندسة

قسم الهندسة المعمارية

الفرقة الرابعة

مادة تاريخ و نظريات العمارة

رقم المادة RE4126

زمن الامتحان ٤ ساعات

اجمالي الدرجة : ٦٠ درجة

٢٠١١/١/ ١٧

من خلال البحث الذي قمت بعمله اجب على التالي

- (أ) وضح عنوان الموضوع و اهميته من وجهة نظرك و اسباب اختياره و موقعه من عمارة القرن العشرين و الواحد و العشرين . (٢٠ درجة)
- (ب) متن البحث موضحا المدرسة المعمارية او المعماريين البصمة او الفترة مبينا اسكتشات المباني التي قمت بدراستها . (٢٠ درجة)
- (ج) النتائج في صورة جداول مقارنات أو تطور أو نقد معماري و الملخص و التوصيات التي تصب في التصميم المعماري . (٢٠ درجة)

بالتوفيق و النجاح بإذن الله

استاذ المادة الأستاذ الدكتور أحمد عبد الوهاب أحمد رزق

رئيس قسم الهندسة المعمارية



عباره قسم



اسم المقرر : تصميمات تنفيذية
وكميات ومواصفات
كود المقرر : ARE ٤١٢٥
النهاية العظمى : ٦٠ درجة
النظام : لائحة جديدة

جامعة طنطا - كلية الهندسة

الفرقة : الرابعة العام الجامعي : ٢٠١٠-٢٠١١

الفصل الدراسي : الاول

زمن الامتحان : ٧ ساعات

عدد الاوراق / عدد الصفحات : ٢ ورقة

اجب على الاسئلة الاتية:

مرفق الرسومات الابتدائية لاحدى المدرجات الطلابية والمطلوب الاتي:

السؤال الاول (٢٥ درجة)

رسم الرسومات التنفيذية للمسقطين الاقنين للدور الارضى والبلكون بمقياس رسم ١/١٠٠ واعداد الجداول الخاصة بالفتحات والتشطيبات

السؤال الثاني (١٥ درجة)

رسم قطاع راسي أ-أ الموضح بالرسومات مع توضيح جميع الطبقات المختلفة في كل من الارضيات والسطح النهائي بمقياس رسم ١/١٠٠

السؤال الثالث (١٠ درجة)

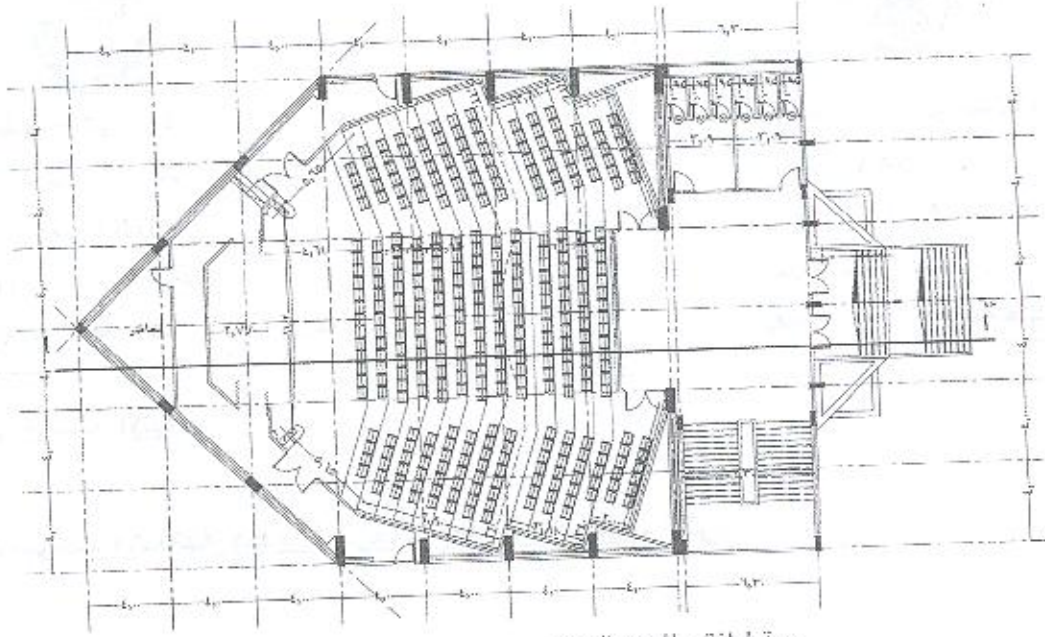
رسم قطاعات تفصيلية للسلازم موضحا عليها جميع الطبقات المختلفة في كل من الارضيات والدرابزين بمقياس رسم ١/٢٠

السؤال الرابع (١٠ درجة)

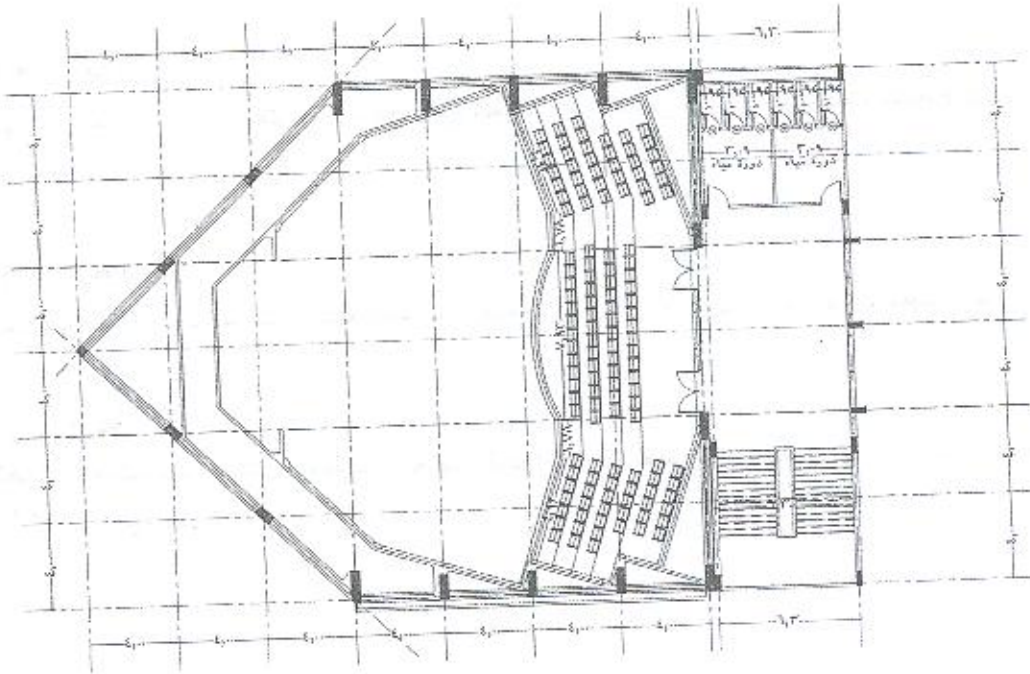
عمل جداول الكميات الخاصة ببندود اعمال التشطيبات الخاصة لقاعة المدرج فقط مع ذكر منطوق البند والوحدة والكمية للبندود الاتية (اسقف - حوائط - ارضيات)

ملحوظة:

على الطالب افتراض اى مقياس أو منسوب أو بيانات من شأنها إتمام اجابته بالشكل المطلوب من الأسئلة



مسقط افقى للدور الارضى



مسقط افقى للدور البلكون